



## MARATHON DU *P'tit Train du Nord*

Venez en grand nombre pour encourager les coureurs qui s'élanceront à la conquête du P'tit Train du Nord.

### Départ du Demi-Marathon - Gare de Piedmont

Premier départ : 8 h 00

Dernier départ : 8 h 21

Ligne de départ : Chemin des Faucons

ENTRAVES ROUTIÈRES	entre	et	Heures	
			de	à
Chemin de la Montagne	Croisement de la piste du P'tit Train du Nord		7 h 50	8 h 25
Chemin de la Rivière	Croisement de la piste du P'tit Train du Nord		7 h 50	8 h 35

### Passage du Marathon

Passage des coureurs : Gare de Piedmont Entre 9 h 30 et 12 h 00

ENTRAVES ROUTIÈRES	entre	et	Heures	
			de	à
Chemin de la Montagne	Croisement de la piste du P'tit Train du Nord		9 h 30	12 h 00
Chemin de la Rivière	Croisement de la piste du P'tit Train du Nord		9 h 30	12 h 05

**Note : Les véhicules pourront croiser le P'tit Train du Nord quand le peloton des coureurs le permettra.**

Les départs sont donnés par intervalles afin de permettre des espacements dans le peloton.

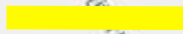
---

Piedmont

Chemin de la Montagne

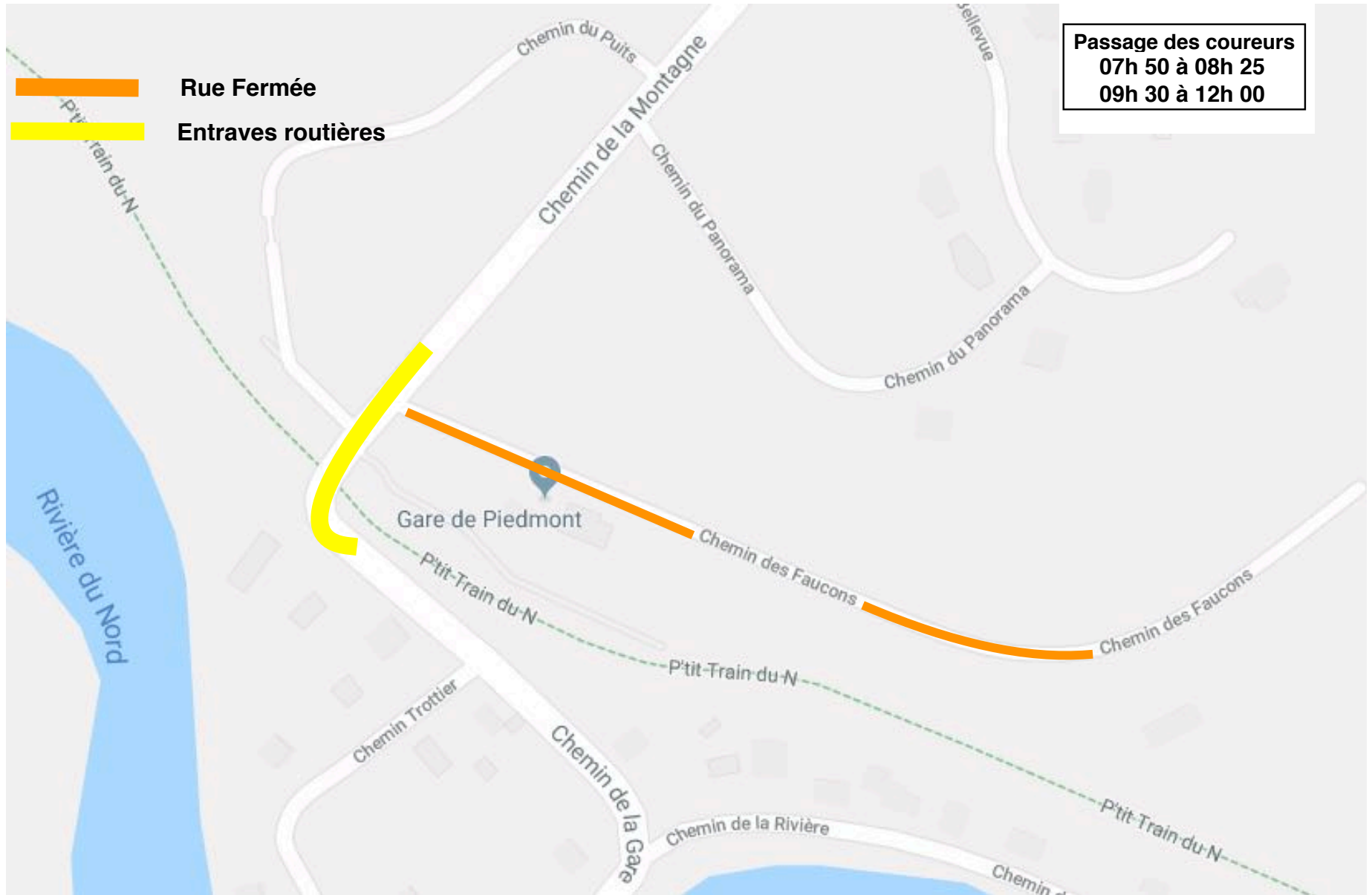


Rue Fermée



Entraves routières

**Passage des coureurs**  
**07h 50 à 08h 25**  
**09h 30 à 12h 00**



**Piedmont**

**Chemin de la Rivière**



**Entraves routières**

**Passage des coureurs**

**07h 50 à 08h 35**

**09h 30 à 12h 05**

