



**MARATHON DU**  
*P'tit Train du Nord*

**Dimanche 21 octobre, 2018**  
**2e édition**

Venez en grand nombre pour encourager les coureurs qui s'élanceront à la conquête du P'tit Train du Nord.

### Départ du Demi-Marathon - Gare de Piedmont

Premier départ : 8 h 00

Dernier départ : 8 h 15

Ligne de départ : Chemin des Faucons

ENTRAVES ROUTIÈRES	entre	et	Heures	
			de	à
Chemin de la Montagne	Croisement de la piste du P'tit Train du Nord		7 h 50	8 h 20
Chemin de la Rivière	Croisement de la piste du P'tit Train du Nord		7 h 50	8 h 30

### Passage du Marathon

Passage des coureurs : Gare de Piedmont : Entre 9 h 30 et 11 h 50

ENTRAVES ROUTIÈRES	entre	et	Heures	
			de	à
Chemin de la Montagne	Croisement de la piste du P'tit Train du Nord		9 h 30	11 h 50
Chemin de la Rivière	Croisement de la piste du P'tit Train du Nord		9 h 30	12 h 00

**Note : Les véhicules pourront croiser le P'tit Train du Nord quand le peloton des coureurs le permettra.**  
Les départs sont donnés par intervalles afin de permettre des espacements dans le peloton.

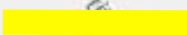
---

Piedmont

Chemin de la Montagne

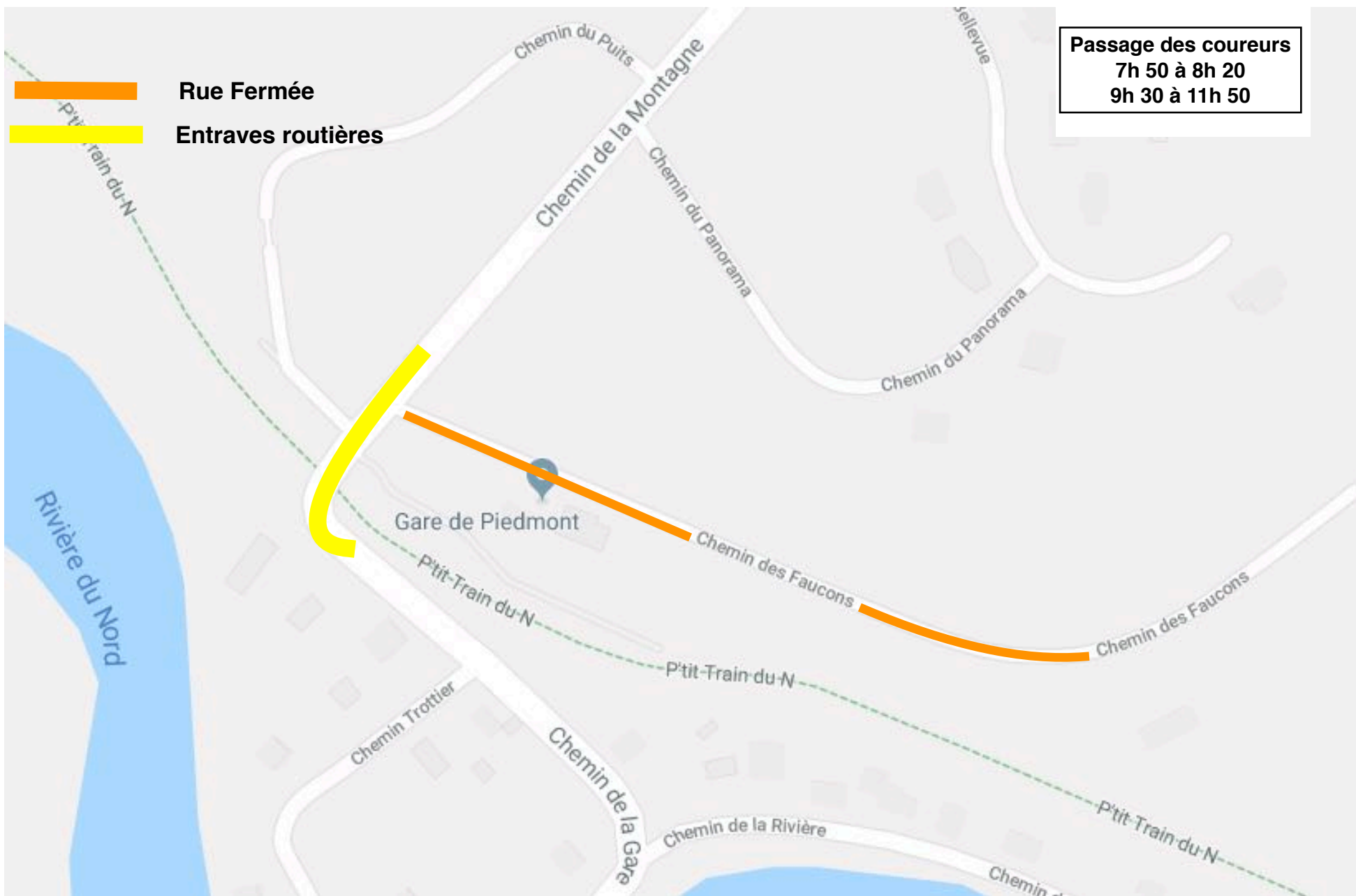


Rue Fermée



Entraves routières

**Passage des coureurs**  
7h 50 à 8h 20  
9h 30 à 11h 50



**Piedmont**

**Chemin de la Rivière**



**Entraves routières**

**Passage des coureurs**  
7h 50 à 8h 30  
9h 30 à 12h 00

